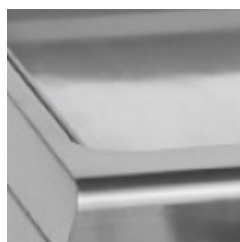


ELÉMENTS GRILS GAZ, ACIER, SURFACE DE CUISSON SIMPLES-LISSES



- Carrosserie en acier inox. Dessus embouti avec épaisseur 12/10ème. Pieds relevables pour mise à niveau. Panneau de commandes incliné vers l'utilisateur. Brûleurs en acier à flamme stabilisée à 2 branches et 4 rangées de flamme par zone. Allumage automatique par piézoélectrique. Robinet de sécurité à thermocouple. Bacs récupérateurs de graisse. Plan de cuisson en Acier, Compound ou Chrome. Veilleuse. Configurés d'usine pour gaz naturel (injecteurs butane/propane fournis).

AVANTAGES PRODUITS



Plaques disponibles en 2 matériaux au choix : acier inoxydable et chrome pour les cuissons délicates.



Disponibles avec plaques séparées sur demande sans supplément.



Plaques de cuisson encaissées dans le plan avec orifice d'évacuation des graisses pour un nettoyage et une hygiène simplifiée.



Disponibles en version lisses, rainurées ou mixtes.

MODÈLE(S) DISPONIBLE(S)

Code Article	Référence
129482	FLG72TF

ACCESSOIRES

Code article	Référence	Désignation
129282	7080100	Grattoir grill lisse

DONNÉES TECHNIQUES

CARACTÉRISTIQUES TECHNIQUES

Surface de cuisson (LxP) (mm)	Simple - lisses 330x470
Type surface de cuisson	lisse
Taille de surface de cuisson (LxP) mm	330x 470
Type d'allumage	Allumage automatique par piézoélectrique
Matériaux surface grill	Acier

ALIMENTATION

Puissance gaz (kW)	7
--------------------	---

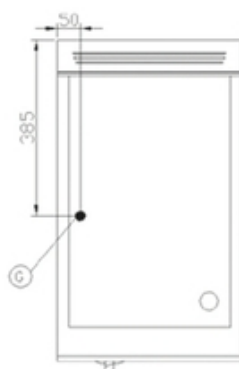
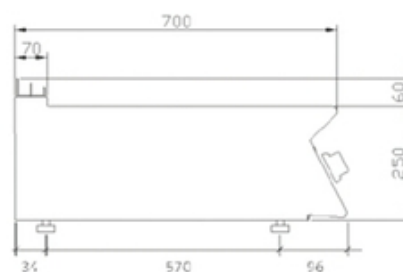
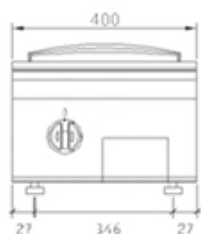
LOGISTIQUE

Poids brut (kg)	50
Dimensions emballage (LxPxH) (mm)	450x825x570

DIMENSIONS ET POIDS

Poids net (kg)	50
Dimensions extérieures (LxPxH) (mm)	400x700x310

SCHÉMAS TECHNIQUES



- (G) ENTREE GAZ
- (E) ENTREE ELECTRIQUE
- (A) REMPLISSAGE EAU
- (C) REMPLISSAGE EAU CHAUDE
- (F) REMPLISSAGE EAU FROIDE
- (S) VIDANGE EAU